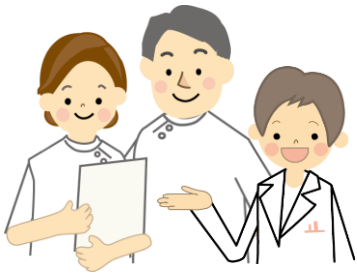


さがみ林間病院 通所リハビリテーション

介護予防通所リハビリテーション

のご案内



リハビリ専門職による
充実した個別プログラム
(理学療法・作業療法・
言語聴覚療法)



退院・退所後の
集中的な心身機能回復訓練・
日常生活の動作練習



自立を支援する
生活期のリハビリテーション



安心してご利用いただける
病院直営のサービス

これらを必要としている方々に
ご利用していただきたいサービスです。

サービス概要

リハビリテーションに特化した短時間型のサービスです



- 営業日：月曜日～金曜日および第1・第3土曜日の午前中（年末年始は休業）
※休みはさがみ林間病院の休診日に準ずる
- サービス提供時間：11:00～12:05/13:00～14:10/14:20～15:30（定員各 30 名）
- サービス提供地域：相模原市南区の一部
（主な地域：上鶴間、東林間、相模大野 7-9 丁目、相南、松が枝町）
- 利用者：要支援および要介護認定者
- 送迎：下記料金に含まれますが、送迎可能範囲がございますのでご相談ください
- 申し込み方法：担当の地域包括支援センターやケアマネジャーを通じてお申し込みください

料金表 …厚生労働省による介護報酬告示額通りです

●通所リハビリテーション費（1日あたり）

介護度	基本単位	自己負担額※
要介護1	366 単位	390 円
要介護2	395 単位	421 円
要介護3	426 単位	454 円
要介護4	455 単位	485 円
要介護5	487 単位	519 円

●介護予防通所リハビリテーション費

（1ヶ月あたり）

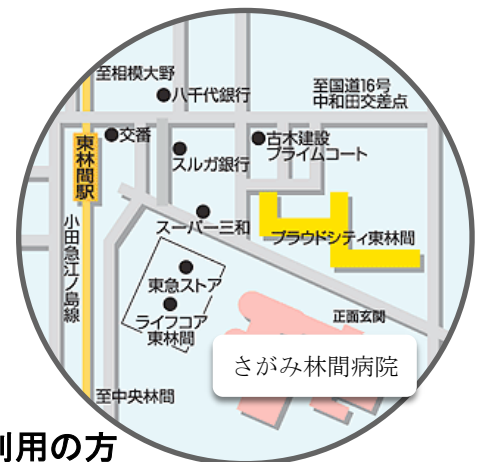
介護度	基本単位	自己負担額※
要支援1	2,053 単位	2188 円
要支援2	3,999 単位	4262 円

※自己負担額は、1割負担の場合を記載しています。
自己負担額は、所得に応じて2割・3割負担があります。

* 上記利用料に利用サービスに応じた各種加算利用料が加わる場合があります

理学療法士等体制強化加算、リハビリテーションマネジメント加算、短期集中個別リハビリテーション加算、生活行為向上リハビリテーション実施加算、移行支援加算、栄養改善加算、栄養マネジメント加算、口腔機能向上加算、サービス提供体制強化加算(Ⅲ)、運動機能向上加算、選択的サービス複数実施加算(Ⅰ・Ⅱ)、事業所評価加算

* その他の手工芸材料費等は実費でのご負担になります



お問い合わせ

施設見学をご希望の方は、
気軽にご相談ください。

さがみ林間病院

■リハビリセンター 担当：竹原

TEL:042(742)3671

FAX:042(766)3350

交通案内

- 小田急線をご利用の方
小田急江ノ島線（各駅停車）で東林間駅下車
東口より徒歩 2 分
- 車でおいでの方
国道 16 号線 中和田交差点より
東林間方面にお入りください

* 利用者様の個人情報はサービス利用申込みに関わる
目的にのみ使用し、他の目的には使用いたしません。